

BORDEAUX MÉTROPOLE

Carte des patrimoines

GUIDE D'UTILISATION

Vous souhaitez contribuer à enrichir la carte collaborative des patrimoines de Bordeaux Métropole ou tout simplement la consulter, c'est simple et accessible à tous !

L'accès à la plateforme se fait soit en tant que visiteur pour consulter le contenu soit en tant que contributeur pour partager du contenu sur du patrimoine.

En tant que visiteur, vous avez accès à une base de données constituée de fiches. Les fiches des lieux patrimoniaux peuvent être consultées depuis la carte ou depuis la barre de recherche en utilisant des filtres (les nouveautés, les plus consultés, à proximité) et/ou des mots clés (nom du lieu, catégorie, contributeur, commune, protection, jeune public).

En tant que contributeur, que vous soyez une association, une collectivité ou un particulier, vous avez accès à un espace de contribution qui vous permet de proposer vos contributions. Vous pouvez également si vous le souhaitez être référencé dans l'annuaire des contributeurs.

Ce guide pourra vous aider !

>>Politique numérique responsable

Bordeaux métropole ayant engagé une démarche numérique responsable, une attention particulière est portée sur la conception des services numériques proposés au public afin de trouver un équilibre entre fonctionnalités proposées et impacts environnementaux.

Outre ces principes de conception, l'utilisation des services numériques a aussi un impact environnemental à prendre en compte. C'est pourquoi des limitations ont été appliquées à la fois sur le poids des documents, des illustrations et les possibilités de téléchargement.

Un suivi de l'utilisation du service permettra de réévaluer l'ensemble des critères de conception et d'utilisation qui ont été appliqués à sa mise en œuvre afin d'en amoindrir les impacts environnementaux. Les règles et les fonctionnalités proposées pourront donc évoluer en adéquation avec cette démarche.

Je souhaite contribuer

Pour contribuer, vous serez amené à localiser un lieu sur la carte des patrimoines, à rédiger une notice, à poster des illustrations, des documents et à signaler éventuellement des liens utiles.

Chaque fiche de lieu est créée par un contributeur et peut être complétée par d'autres contributeurs. Chaque fiche lieu est constituée d'une contribution principale puis complétée par d'autres

contributeurs par des contributions complémentaires. Vous pouvez donc ajouter toute information que vous jugez utile sur des fiches déjà existantes.

Une fois la contribution enregistrée, Bordeaux Métropole établit un premier niveau de vérification du contenu des fiches puis un comité scientifique examinera chacune des contributions. Il pourra accepter la contribution publiée par le contributeur, demander des modifications, ou rejeter la contribution. Une fois la contribution vérifiée, elle sera consultable en ligne sur le site.

>>Bonnes pratiques

Les contributions doivent être rédigées en français.

Les champs précédés d'un astérisque * sont des champs obligatoires

Propriété intellectuelle

vous fournirez uniquement des photographies et des textes libres de droit ou dont vous détenez personnellement les droits ; ou pour lesquels, dans le cas contraire, vous avez acquis toutes les autorisations de " droit d'auteur "et concessions nécessaires à leur diffusion et à leur exploitation conformément à l'objet de la présente plateforme, et ce, de la part de tous titulaires de droits sur tout ou partie desdites photographies et textes.

Opendata

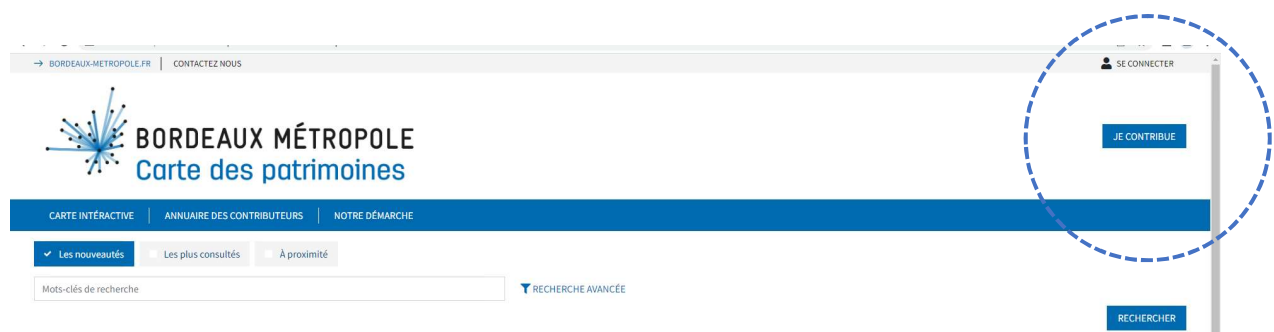
Par délibération du Conseil métropolitain n° 2020-269 du 25 septembre 2020, Bordeaux Métropole a adopté le principe de la gratuité de réutilisation des données produites et conservées par les Archives de Bordeaux Métropole, ainsi que la licence ouverte de réutilisation des données publiques, dite « licence ETALAB ».

Les éléments qui seront déposés, par le contributeur sur la plateforme seront versés en tout ou en partie dans cet open data sous la licence ouverte 2.0 - Licence Ouverte / Open Licence – Etalab.

CONTRIBUER

Pour contribuer, la première étape est la création du compte de contributeur.

Sur la page d'accueil, il vous suffit de cliquer sur le bouton **JE CONTRIBUE**



1-Créer un compte

Pour créer un compte, il vous suffit de cliquer sur le bouton **INSCRIPTION**

→ BORDEAUX-METROPOLE.FR | CONTACTEZ-NOUS

SE CONNECTER

BORDEAUX MÉTROPOLE
Carte des patrimoines

JE CONTRIBUE

CÂRTE INTERACTIVE | ANNUAIRE DES CONTRIBUTEURS | NOTRE DÉMARCHÉ

Accueil / Inscription

SE CONNECTER | INSCRIPTION | RÉINITIALISER VOTRE MOT DE PASSE

Adresse de courriel *
Adresse de courriel

Nom d'utilisateur *
Nom d'utilisateur

Nom *

Lors de la création du compte, il est nécessaire de compléter les éléments suivants :

Adresse de courriel *

Adresse de courriel

Nom d'utilisateur *

Nom d'utilisateur

Nom *

Nom

Prénom *

Prénom

Téléphone *

Téléphone

Type de contributeur *

Contributeur particulier

Communes

Communes

Public ciblé

Public ciblé

- Adresse de courriel* (micheldurand@xxx.com) : cette adresse permettra à Bordeaux Métropole de vous contacter pour vous informer d'éventuelles questions concernant vos contributions et de vous connecter à votre compte
- Nom d'utilisateur* (Pseudo) : il s'agit de votre pseudo qui vous servira à vous connecter
- Nom* (DURAND) : il s'agit du nom du contributeur. Il ne sera pas diffusé publiquement
- Prénom* (Michel) : il s'agit du prénom du contributeur. Il ne sera pas diffusé publiquement
- Téléphone* (XXXXXXXXXX) : il s'agit du téléphone du contributeur. Il ne sera pas diffusé publiquement
- Type de contributeur* (particulier, association, commune) : Il est possible de créer un compte en tant que particulier, association ou collectivité.

Téléphone

Type de contributeur *

Contributeur particulier

Association

Commune

Contributeur particulier

Public ciblé

Public ciblé

Affichage dans l'annuaire des contributeurs

Des champs supplémentaires sont disponibles pour les associations.

Nom de l'entité *

Nom de l'entité

Adresse de l'association

Adresse de l'association

Email de contact *

pauline.gallais@atos.net

Site internet

Site internet

Téléphone

Téléphone

Identifiant externe

Identifiant externe

Année de création

Année de création


Présentation

Présentation

Logo de l'association

Choisir un fichier

Aucun fichier choisi

Image bannière

Choisir un fichier Aucun fichier choisi
Lien Facebook
Lien Facebook
Lien Twitter
Lien Twitter
Lien YouTube
Lien YouTube
Lien Instagram
Lien Instagram
Blog
Blog
Communes
Communes
Actions
Actions
Public ciblé
Public ciblé

- Nom de l'entité * (Bordeaux métropole) : il s'agit du nom qui apparaîtra dans la vignette de l'annuaire.
- Adresse de l'association : il s'agit de l'adresse qui apparaîtra dans la vignette de l'annuaire.
- Email de contact* : cette adresse est celle à laquelle vous souhaitez que le public vous contacte
- Site internet officiel : www.bordeaux-metropole.fr
- Téléphone (XXXXXXXX) : ce numéro de téléphone est celui où vous souhaitez être joint. Année de création : il s'agit de l'année de création de l'entité
- Présentation : il s'agit du texte libre de la fiche de l'annuaire qui s'ouvre au clic sur la vignette de l'annuaire.
- Logo : il s'agit du logo qui apparaîtra dans la vignette de l'annuaire et sur la fiche contributeur.

- Illustration : il s'agit de l'illustration qui apparaîtra dans la vignette de l'annuaire et sur la fiche contributeur.
- Liens vers des réseaux sociaux : il s'agit des URL vers les réseaux sociaux de l'entité identifiée dans la fiche. Actions (Connaissance, étude, recherche, expertise, gestion, préservation, sauvegarde, défense, protection, conservation, valorisation, médiation, transmission, promotion, sensibilisation) Il s'agit des champs d'action
- Communes (Eysines) : il s'agit de référencer les contributeurs géographiquement.
- Public ciblé (expert, scolaire, public): ces informations concernent plus particulièrement les associations. Dans le cas où elles sont remplies elles seront publiées dans l'annuaire des contributeurs pour indiquer aux personnes qui consultent le site le type de contribution portées par cette association.

Public ciblé

Public ciblé
Expert
Scolaire
Tout public

>>Normes à respecter

Nom de l'entité : Le nom complet de l'entité doit être rédigé. Il peut être suivi de l'abréviation entre parenthèses. Par exemple : Organisation des Nations unies pour l'éducation, la science et la culture (UNESCO)

Logo : Formats autorisés JPG & PNG, dimension : 100 x 100px, poids maximum 30Mo

Illustration : Formats autorisés JPG & PNG, dimension entre 99px x 260px et 400px x 1053px, poids maximum 30Mo

- de choisir si vous souhaitez être référencé dans l'annuaire des contributeurs,
- d'accepter les conditions générales*,
- de prendre connaissance de la politique de confidentialité et de gestion des données personnelles*.
- de valider la création de compte en cliquant sur le bouton [CREER UN NOUVEAU COMPTE](#)

Merci de consulter la page des [conditions générales d'utilisation](#) avant de les accepter.

J'ai pris connaissance de la politique de confidentialité et de gestion des données personnelles *

Merci de consulter la page des [mentions légales](#) avant d'accepter.

ANNULER

CRÉER UN NOUVEAU COMPTE

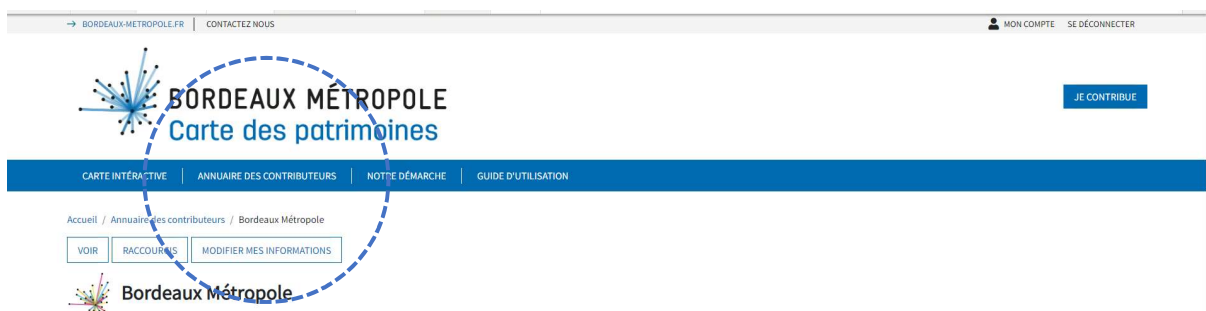
Une fois cette étape réalisée, Bordeaux Métropole recevra un mail de demande d'ouverture de compte et devra le valider pour l'activer. Cette validation n'est pas automatique et peut prendre plusieurs jours.

2-Être référencé dans l'annuaire des contributeurs

Si vous avez accepté d'être référencé dans l'annuaire des contributeurs lors de votre création de compte, les éléments ci-dessous seront rendus visibles au public :

- Nom de l'entité * (Bordeaux métropole) : il s'agit du nom qui apparaîtra dans la vignette de l'annuaire.
- Adresse de l'association : il s'agit de l'adresse qui apparaîtra dans la vignette de l'annuaire.
- Email de contact *: cette adresse est celle à laquelle vous souhaitez que le public vous contacte
- Site internet officiel : www.bordeaux-metropole.fr
- Téléphone (XXXXXXXXXX) : ce numéro de téléphone est celui où vous souhaitez être joint. Année de création : il s'agit de l'année de création de l'entité
- Présentation : il s'agit du texte libre de la fiche de l'annuaire qui s'ouvre au clic sur la vignette de l'annuaire.
- Logo : il s'agit du logo qui apparaîtra dans la vignette de l'annuaire et sur la fiche contributeur.
- Illustration : il s'agit de l'illustration qui apparaîtra dans la vignette de l'annuaire et sur la fiche contributeur.
- Liens vers des réseaux sociaux : il s'agit des URL vers les réseaux sociaux de l'entité identifiée dans la fiche.
- **Communes**
- Actions (Connaissance, étude, recherche, expertise, gestion, préservation, sauvegarde, défense, protection, conservation, valorisation, médiation, transmission, promotion, sensibilisation) : Il s'agit des champs d'action
- Public ciblé (expert, scolaire, public): ces informations concernent plus particulièrement les associations. Dans le cas où elles sont remplies elles seront publiées dans l'annuaire des contributeurs pour indiquer aux personnes qui consultent le site le type de contribution portées par cette association.

Option : il sera possible de modifier vos informations une fois connecté à votre compte en cliquant sur l'onglet [ANNUAIRE DES CONTRIBUTEURS](#) puis sur votre vignette puis sur le bouton [MODIFIER MES INFORMATIONS](#)



3-Créer une fiche pour un nouveau lieu patrimonial

Une fois connecté à votre compte, vous pouvez créer un nouveau lieu patrimonial en cliquant sur le bouton **JE CONTRIBUE**



Lors de la création d'une fiche, il est nécessaire :

INFORMATIONS GÉNÉRALES DU LIEU

Dénomination *

LOCALISATION

Geocode address

Latitude *

Longitude *

CATÉGORIE DE PATRIMOINE

+ Catégorie

AJOUTER UN ÉLÉMENT

Période historique Année réalisation

Destination

Nom du concepteur maître d'oeuvre + Titre

Nom du commanditaire maître d'ouvrage * Titre
 Nom du commanditaire maître d'ouvrage * Titre

A grands traits *
 B I

Dans le détail
 B I

Libellé du thème libre 1
 Libellé du thème libre 1

Contenu du thème libre 1
 B I

Libellé du thème libre 2
 Libellé du thème libre 2

Contenu du thème libre 2
 B I

Commune(s) *
 Commune(s)

Contenu adapté au jeune public

J'ai vérifié que le lieu que je souhaite ajouter n'existe pas déjà sur le site *
[Voir les lieux à proximité](#)

IMAGE PRINCIPALE
 AJOUTER UN ÉLÉMENT

IMAGES AUTRES
 AJOUTER UN ÉLÉMENT

DOCUMENTS ASSOCIÉS
 AJOUTER UN ÉLÉMENT

LIENS ASSOCIÉS
 AJOUTER UN ÉLÉMENT

J'ai pris connaissance des conditions générales d'utilisation *
 Merci de consulter la page des [CGU](#) avant d'accepter.

ANNULER ENREGISTRER

Contact
 Bordeaux Métropole
 Esplanade Charles-de-Gaulle
 33045 Bordeaux Cedex
 Tél. : 05 56 99 84 84

Copyright 2022 - Bordeaux Métropole | Mentions légales & Politique de confidentialité | CGU

de compléter les éléments suivants :

- Dénomination * : (*Château Le Prince Noir*) il s'agit du nom du lieu patrimonial qui sera affiché sur la fiche ou les vignettes de la carte

>>Normes à respecter

Les noms composés doivent être séparés par le tiret du 6.

Exemple : Eglise Saint-Seurin

- Adresse* : (1 rue du Prince Noir, 33310 Lormont) cette adresse permettra de situer sur la carte le lieu patrimonial. Il sera visible par une balise.

- Catégorie-famille-type de patrimoine

La catégorie permet de distinguer le bâti, le non bâti, et l'archéologie

La famille permet de distinguer dans la catégorie non bâti le patrimoine lié au paysage et lié à l'eau,

La famille permet de distinguer dans la catégorie bâti le patrimoine lié à un édifice scolaire, à

l'urbanisme-voirie, à l'habitat, au génie civil, un édifice religieux, un édifice public, un édifice militaire, un édifice industriel, un édifice commercial-artisanal, un édifice agricole, à la culture-sport loisir.

Le type de patrimoine précise suivant la catégorie et la famille la typologie du patrimoine.

Exemple : échoppes bordelaises

Bâti [catégorie]

Habitat [famille] Maison [type]

Option : Vous avez la possibilité de renseigner plusieurs choix et de les hiérarchiser en glissant le symbole étoile

- Période historique : (néoclassique) la période permettra de situer la ou les périodes historiques
Option : Vous avez la possibilité de renseigner plusieurs périodes en les séparant par une virgule
- Année de réalisation : il s'agit de l'année de réalisation, et/ou de restauration, et/ou de transformation du patrimoine
Option : Vous avez la possibilité d'indiquer trois années en les séparant par une virgule
- Destination du patrimoine : il s'agit de l'usage actuel du patrimoine
Exemple cinéma pour la Gare d'Orléans à Bordeaux
- Nom du concepteur maître d'œuvre + Titre : il s'agit du nom du concepteur suivi de son titre
Exemple : Alfred Duprat, architecte
- Nom du commanditaire maître d'ouvrage + Titre: il s'agit du nom du client suivi de son titre
Exemple : Guillaume VIII, conte de Poitiers

de rédiger, les rubriques de ou des notices

Deux rubriques de notice sont prédéfinies « à grand trait » et « dans le détail ». Il est également possible de créer d'autres rubriques selon des thèmes libres qui devront être annoncés dans un titre court.

La création d'un lieu demande de rédiger à minima la rubrique « à grands traits »

Nom du commanditaire maître d'ouvrage + Titre
Nom du commanditaire maître d'ouvrage + Titre
A grands traits *
B I
Dans le détail
B I

à grands traits *

Cette rubrique présente le lieu patrimonial de manière générale et synthétique.

>>[Normes à respecter](#)

Le texte du contenu est libre. La contribution ne dépasse pas 2000 caractères. Le texte peut être rédigé en utilisant une hiérarchie de titres et la police de votre choix.

dans le détail

Cette rubrique présente le lieu patrimonial de manière plus détaillée

>>[Normes à respecter](#)

Le texte du contenu est libre. La contribution ne dépasse pas 2000 caractères. Le texte peut être rédigé en utilisant une hiérarchie de titres et la police de votre choix.

Titre libre (exemple : Architecture)

Cette rubrique présente le lieu patrimonial suivant le thème de votre choix.

>>[Normes à respecter](#)

Le texte du titre et du contenu sont libres. La contribution ne dépasse pas 2000 caractères. Le texte peut être rédigé en utilisant une hiérarchie de titres et la police de votre choix.

Contenu du thème libre 1
B I
Libellé du thème libre 2
Libellé du thème libre 2
Contenu du thème libre 2
B I

Titre libre (exemple : Paysage)

Cette rubrique présente le lieu patrimonial suivant le thème de votre choix.

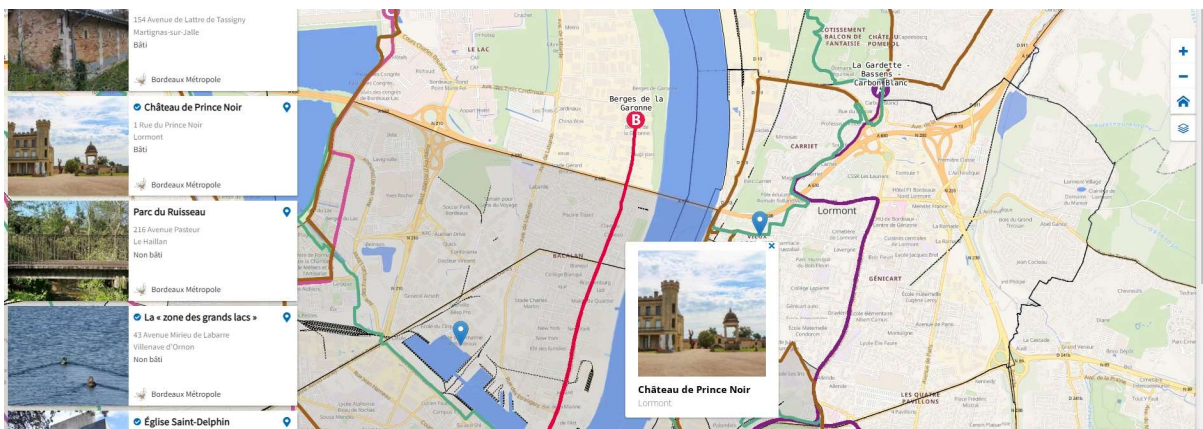
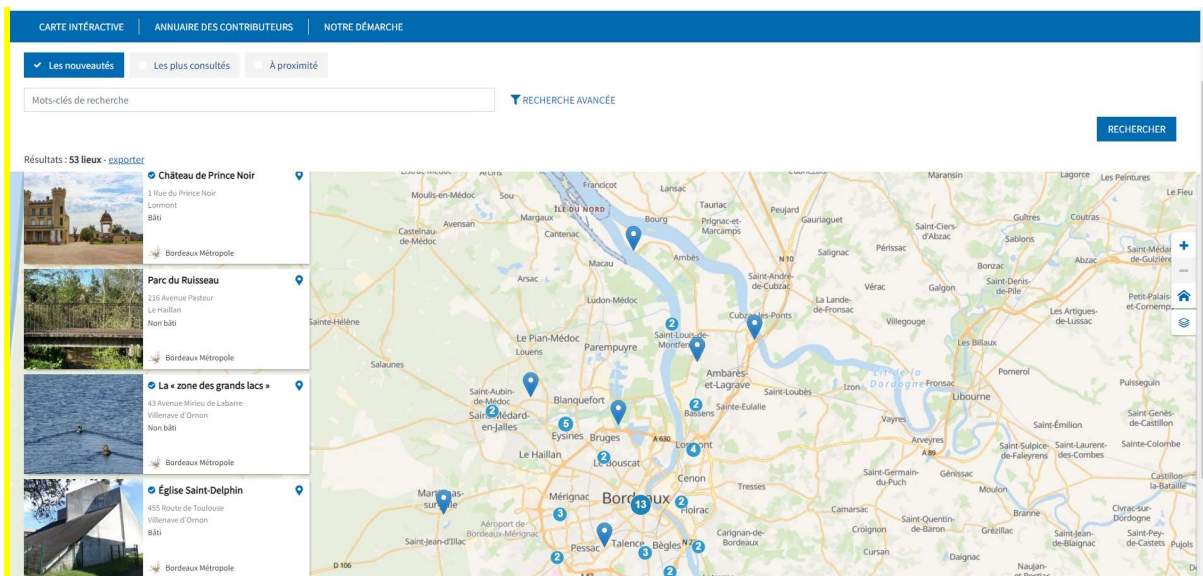
>>[Normes à respecter](#)

Le texte du titre et du contenu sont libres. La contribution ne dépasse pas 2000 caractères. Le texte peut être rédigé en utilisant une hiérarchie de titres et la police de votre choix.

de fournir, si vous le souhaitez des illustrations,
Les champs précédés d'un astérisque * sont des champs obligatoires

Vous êtes invité à fournir des illustrations pour agrémenter la fiche du lieu tels que des cartes postales, photos, plans.

La contribution de la première illustration correspond à l'image principale qui sera affichée dans la vignette à gauche de la carte et sous la balise sur la carte.



Des images supplémentaires peuvent venir compléter la notice.

preprod-identificationpatrimoine.bordeaux-metropole.fr/lieux/parc-du-ruisseau

BORDEAUX MÉTROPOLE
Carte des patrimoines

JE CONTRIBUE

CARTE INTERACTIVE | ANNUAIRE DES CONTRIBUTEURS | NOTRE DÉMARCHÉ

Accueil / Parc du Ruisseau

Parc du Ruisseau

CRÉÉ LE 17/05/2022

216 AVENUE PASTEUR - LE HAILLAN PATRIMOINE NON VÉRIFIÉ 36

[VOIR TOUTES LES PHOTOS](#)

A GRANDS TRAITES

Inauguré fin 2013, ce parc aménagé par la paysagiste Sabine Haristoy constitue un espace de calme et de verdure de 4 hectares traversé par un ruisseau de 4 km de long que les maraichers utilisaient autrefois pour laver les légumes. Une partie portait aussi le nom de ruisseau des blanchisseuses. Il a fallu une dizaine d'années à la Mairie de Haillan pour reconquérir un à un les terrains en bordure du ruisseau du Haillan, dans le but de les offrir à tous les habitants et de mieux en préserver l'écosystème.

[TÉLÉCHARGER LA NOTICE](#)

Les patrimoines identifiés sur ce site sont classés sur la carte des patrimoines reconnus par la Mairie de Haillan. L'écosystème.

Si l'espace n'est pas suffisant pour les illustrations, une galerie photos permettra de rendre visible l'ensemble des photos à partir du bouton en bas à gauche [VOIR TOUTES LES PHOTOS](#)

CARTE INTERACTIVE | ANNUAIRE DES CONTRIBUTEURS | NOTRE DÉMARCHÉ

Eglise Saint-Delphin

VOIR TOUTES LES PHOTOS

DÉNOMINATION

Catholique

HISTORIQUE

1950

Architecte(s) / Réalisateur(s)

1950

Concepteur(s)

Mairie de Haillan - Sabine Haristoy - architecte

[TÉLÉCHARGER LA NOTICE](#)

A GRANDS TRAITES

Construite en 1950 par l'architecte d'habitat Sabine Haristoy, cette église est un modèle de simplicité et d'élégance. Elle est construite avec des briques rouges et des pierres de taille.

Lors la publication des illustrations, il est nécessaire de renseigner les éléments suivants :

IMAGE PRINCIPALE

Image *

Choisir un fichier | Aucun fichier choisi

Légende de l'image *

Exemple : Façade de la mairie de Bordeaux

Sources de l'image *

Exemple : Bibliothèque de Bordeaux

Crédit de l'image *

Exemple : Louis Martin

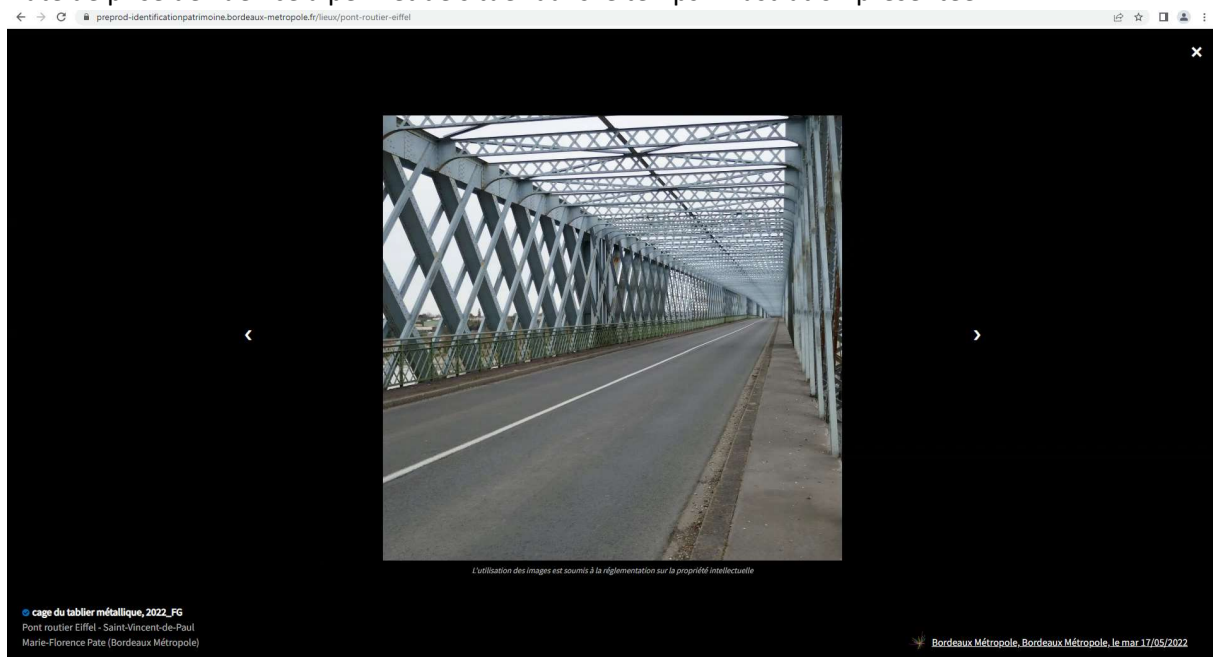
jj/mm/aaaa

CRÉER ANNULER

IMAGES AUTRES

AJOUTER UN ÉLÉMENT

- Image* : il s'agit du fichier de l'illustration que vous allez importer
- Légende* : la légende est le titre de l'illustration. Elle sera visible au survol de l'image
- Source* : il s'agit du titre associé à l'image.
- Crédit de l'image* : il s'agit du nom du propriétaire de l'image
- Date de prise de vue : cela permet de situer dans le temps l'illustration présentée



>>Normes à respecter

Illustrations : Formats autorisés JPG & PNG, Densité de pixel 72dpi, Largeur maximale 1920px, Hauteur maximal 1080px avec conservation de ratio, Qualité 80%, Poids maximum 30Mo

Légende, source, date de prise de vue, crédit copyright : la source est recommandée si elle est connue (ex : Archives de Bordeaux Métropole, ou Collection particulière)

Exemple : Vue de la façade principale (Légende), Archives de Bordeaux Métropole 50 O 1141 (Source), Pierre Dupont (Crédit copyright), 1930 (Date de prise de vue)

Option : Vous avez la possibilité d'importer plusieurs illustrations. Pour cela il vous suffira d'appuyer sur le bouton **AJOUTER UN ELEMENT**

de fournir, si vous le souhaitez des documents,

Vous êtes invités à fournir des documents pour agrémenter la fiche du lieu tels que des articles, publications.

Il vous sera demandé de compléter les éléments suivants :

DOCUMENTS ASSOCIÉS

Document *

Choisir un fichier Aucun fichier choisi

Intitulé du document *

Intitulé

Source du document *

Source

Fond à afficher

Choisir un fichier Aucun fichier choisi

CRÉER ANNULER

LIENS ASSOCIÉS

AJOUTER UN ÉLÉMENT

- Document* : il s'agit du fichier du document que vous allez importer
- Intitulé* : l'intitulé est le titre du document.
- Source* : il s'agit d'identifier la provenance du document
- Fond à afficher: cela vous permet de personnaliser l'aperçu du document

>>Normes à respecter

Document : Formats PDF, poids maximum 50Mo.

Intitulé, source: La source est recommandée si elle est connue (ex : Archives de Bordeaux Métropole, Collection particulière)

Exemple : Rapport d'étape de la mission de documentation historique DDU- Recensement du paysage architectural et urbain (intitulé), Sylvain SCHOONBAERT Ville de Bordeaux (source), juin 2007 (date)

Image de fond : Dimension : 338px x 96px, poids maximum 30Mo.

Option : Vous avez la possibilité d'importer plusieurs documents. Pour cela il vous suffira d'appuyer sur le bouton **AJOUTER UN ELEMENT**

de fournir, si vous le souhaitez des liens,

Vous êtes invité à associer des liens internet pour agrémenter la fiche du lieu

Il vous sera demandé de compléter les éléments suivants :

LIENS ASSOCIÉS

URL du lien *

Intitulé du lien *

Description *

CRÉER ANNULER

J'ai pris connaissance des conditions générales d'utilisation *
Merci de consulter la page des [CGU](#) avant d'accepter.

ANNULER ENREGISTRER

- URL* : il s'agit de l'adresse URL que vous souhaitez importer
- Intitulé du lien* : il s'agit du titre du lien
- Description* : il s'agit d'une très courte description

>>Normes à respecter

L'intitulé ne dépasse pas 100 caractères.

La description ne dépasse pas 70 caractères.

Option : Vous avez la possibilité d'importer plusieurs documents. Pour cela il vous suffira d'appuyer sur le bouton **AJOUTER UN ELEMENT**

- Communes : dans le cas d'un patrimoine commun sur plusieurs communes, il est possible d'énumérer les communes concernées en les séparant par une virgule
- Contenu adapté au jeune public : cela permettra de filtrer les contenus des fiches accessibles au jeune public.

de vérifier que le lieu que je souhaite ajouter n'existe pas déjà sur le site

de prendre connaissance des conditions générales d'utilisation

de valider votre contribution en cliquant sur le bouton **ENREGISTRER**

LIENS ASSOCIÉS

AJOUTER UN ÉLÉMENT

J'ai pris connaissance des conditions générales d'utilisation *
Merci de consulter la page des [CGU](#) avant d'accepter.

ANNULER ENREGISTRER

Contact
Bordeaux Métropole
Esplanade Charles-de-Gaulle
33045 Bordeaux Cedex
Tél. : 05 56 99 84 84

Copyright 2022 - Bordeaux Métropole | Mentions légales & Politique de confidentialités | CGU

Une fois cette étape réalisée, Bordeaux Métropole recevra un mail de demande de création d'une fiche de lieu patrimonial et devra la valider pour la publier. Cette validation n'est pas automatique et peut prendre plusieurs jours.

Bonne contribution !

Compléter la fiche d'un lieu patrimonial


En tant que contributeur, vous pouvez compléter une fiche de lieu patrimonial déjà existante.

Une fois connecté à votre compte, vous pouvez vous rendre sur la fiche de votre choix pour compléter un ou les élément (s) suivant(s) :

Maison Anfray

CRÉÉ LE 17/05/2022

4 CHEMIN DE LA LAGUNE PLATE - LE TAILLAN MÈDOC ✓ CONTRIBUTION VÉRIFIÉE LE 30/05/2022 PAR BORDEAUX MÉTROPOLE 44



[Ajouter une image](#)

Consulter la page de l'uploadphoto en affichant l'image en plein écran.

[VOIR TOUTES LES PHOTOS](#)

[TÉLÉCHARGER LA NOTICE](#)

A GRANDS TRAITES

Cette maison est construite en 1968 par l'agence d'architectes bordelais Saligne-Courtois-Lajus-Sadillac. Il s'agit de loger toute l'année une famille de trois enfants avec un budget très limité. Les trois blocs qui abritent respectivement l'espace de séjour, celui des enfants et celui des parents, prennent une avande de toit formant des auvents indépendants. On reconnaît le style de l'agence à la sobriété des boîtes qui tranchent sur les maçonneries blanches largement vitrées.

[Ajouter une contribution](#)

DANS LE DÉTAIL

[Ajouter une contribution](#)

- Illustrations
- Rubriques des notices
- Documents
- Liens

Une fois votre contribution faite, vous pouvez publier ou conserver la contribution en tant que brouillon en cochant ou décochant le bouton **PUBLIE** et valider votre contribution en cliquant sur le bouton **ENREGISTRER**. Une fois la contribution publiée et enregistrée, Bordeaux Métropole établit un premier niveau de vérification du contenu des fiches puis un comité scientifique examinera chacune des contributions. Il pourra accepter la contribution publiée par le contributeur, demander des modifications, ou rejeter la contribution.

Chaque contribution sera identifiée dans la fiche d'un lieu patrimonial et dans la fiche du contributeur si celui-ci est référencé dans l'annuaire.

L'ordre d'affichage des rubriques respectera la chronologie liée à la date de création.

Bonne contribution !

[Modifier votre contribution](#)

Une fois connecté à votre compte, vous pouvez vous rendre sur [MON COMPTE](#) pour accéder à vos contributions en cliquant sur [TOUTES LES CONTRIBUTIONS](#)

Une fois votre modification faite, vous pouvez :
publier ou conserver la modification en tant que brouillon en cochant ou décochant le bouton [PUBLIE](#)
[ENREGISTRER](#) (valider)
[EFFACER](#) votre contribution
ou
[ANNULER](#)

Une fois la modification publiée et enregistrée, Bordeaux Métropole recevra un mail de demande de modification et devra la valider pour la publier. Cette validation n'est pas automatique et peut prendre plusieurs jours.

Bonne contribution !

CONSULTER

La base de données est continuellement mise à jour par les contributeurs et le service d'urbanisme de Bordeaux Métropole. Les données sont issues des contributions des associations œuvrant dans le champ du patrimoine métropolitain, des particuliers et des collectivités.

The screenshot shows the Bordeaux Métropole heritage map interface. At the top, there's a navigation bar with 'CARTES INTERACTIVES', 'ANNAIRE DES CONTRIBUTEURS', 'NOTRE DÉMARCHE', and 'GUIDE D'UTILISATION'. The main content area is titled 'Cité Frugès' and includes a list of photos, a 'GRANDS TRAVAUX' section, and a map. A yellow callout box highlights the 'GRANDS TRAVAUX' section, which mentions the construction of the Cité Frugès in 1954-1955. The map shows the location of the Cité Frugès in Bordeaux, France.

Accueil / Cité Frugès

CITÉ LE 12/05/2022

1 RUE KAMIRABANCOZAN - PESSAC ✓ CONTRIBUTION VÉRIFIÉE

DÉNOMINATION
Site
Maison (Maison)

HISTORIQUE
Année(s) de réalisation
000
Concepteur(s)
Le Corbusier - architecte

PROTECTIONS
Monument Historique
Maison de 121
Autres(s)
Patrimoine mondial UNESCO

DÉNOMINATION
(origine)
(forme/déjà)
(description) non renseigné

HISTORIQUE
(année(s) de réalisation)
(concepteur(s))
(commentaire(s)) non renseigné

PROTECTIONS
(MH)
(Autres)

La galerie photos
est actuellement ouverte
voir toutes les photos.
La légende des illustrations
est accessible en mode
 plein écran

VOIR TOUTES LES PHOTOS

GRANDS TRAVAUX

La rubrique A GRANDS TRAVAUX
décrit le lieu de manière
générale et synthétique.
D'autres rubriques
peuvent compléter
la fiche.

La Cité Frugès
est le lieu de naissance
généraliste et synthétique.
D'autres rubriques
peuvent compléter
la fiche.

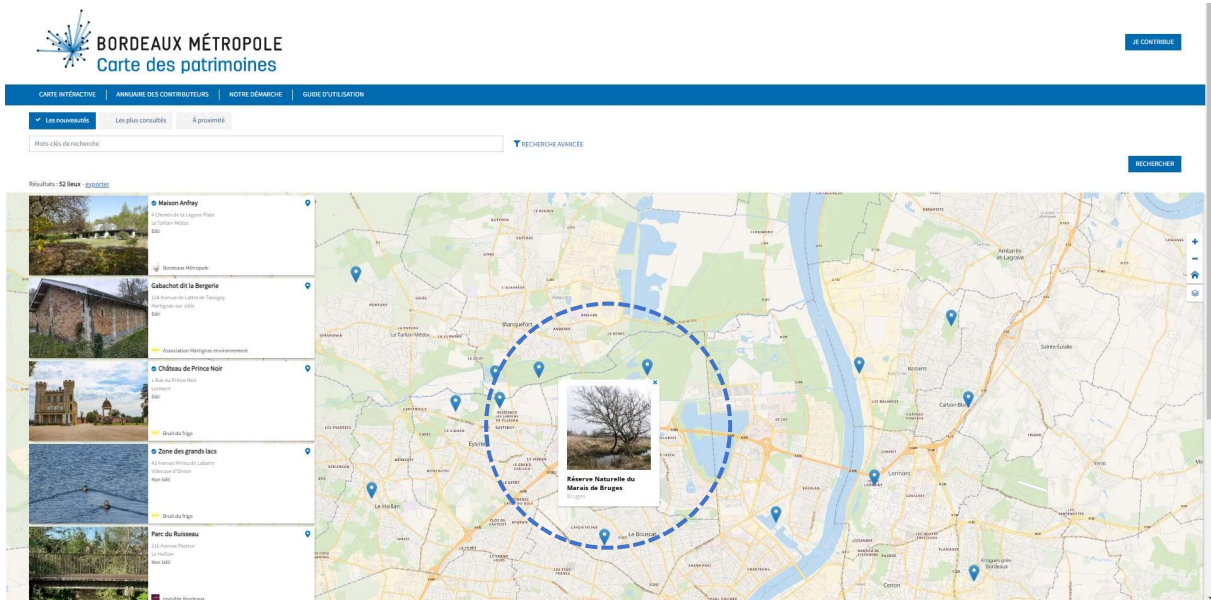
LOCALISATION

Tous les sites
Bordeaux Métropole

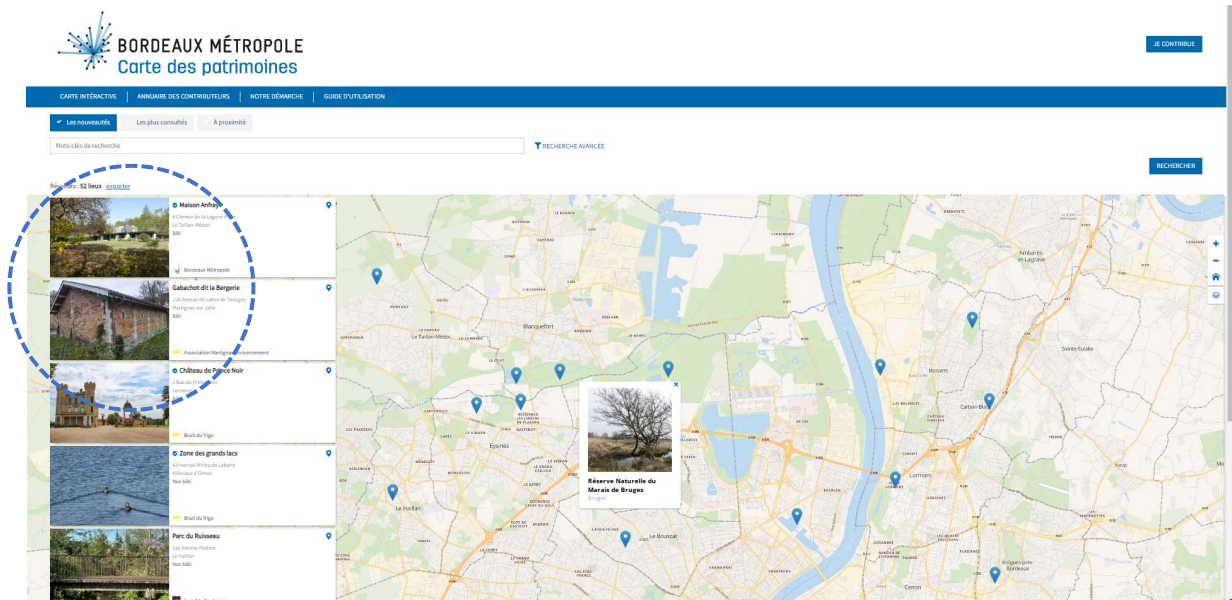
Contact
Bordeaux Métropole
Espace Charles-de-Gaulle
33045 Bordeaux Cedex
TEL : 05 56 99 84 84

Pour consulter les fiches des lieux patrimoniaux rien de plus simple !

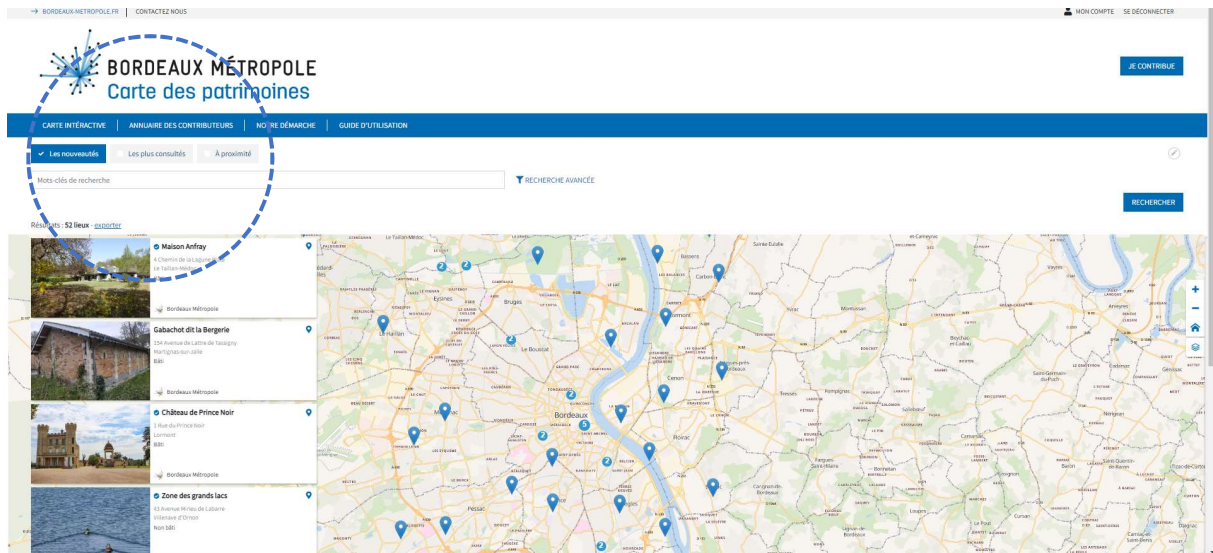
Vous pouvez explorer la carte en cliquant sur la balise puis sur la vignette du lieu qui s'affiche en dessous de la balise,



ou cliquer sur les vignettes à gauche de la carte



ou rechercher des lieux depuis les filtres nouveauté ou les plus consultés ou à proximité en cochant le bouton



LES NOUVEAUTES puis RECHERCHER cette recherche sélectionne les fiches le plus récentes

ou LES PLUS CONSULTES puis RECHERCHER cette recherche sélectionne les fiches les plus vues

ou A PROXIMITÉ puis RECHERCHER cette recherche sélectionne les lieux situées à proximité de votre localisation

La commande REINITIALISER LES FILTRES vous permet de rétablir tous les paramètres des filtres à leurs valeurs par défaut.

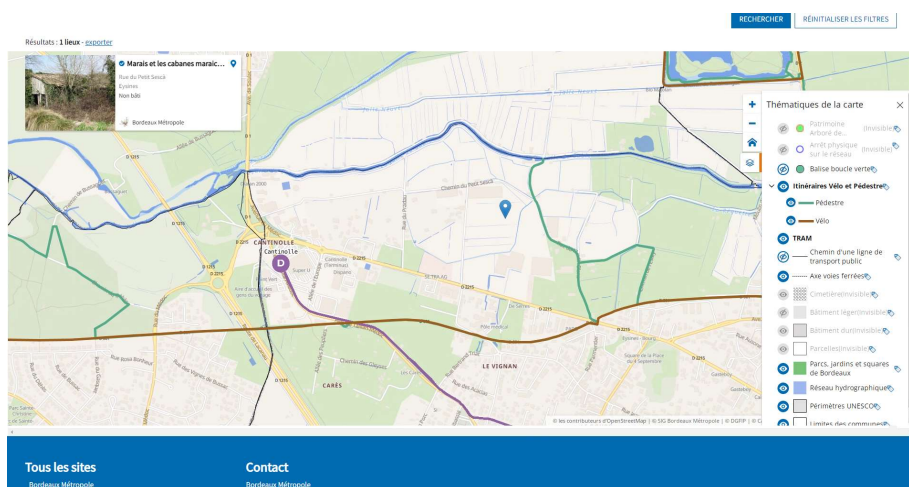
ou rechercher des lieux par mots clés de recherche (cabane)

ou rechercher des lieux avec la recherche avancée (contributeurs, communes, protection(s))

Option : vous pouvez combiner le filtre nouveauté ou les plus consulté ou à proximité avec la recherche par mots clés et avec la recherche avancée.

Vous pouvez exporter au format csv le résultat de votre recherche en cliquant sur EXPORTER

Vous pouvez activer la liste des calques pour trouver par exemple comment vous rendre sur le lieu.



Le contenu de la plateforme est continuellement mis à jour, complété et amélioré.

Si vous avez des suggestions ou des questions, n'hésitez à les faire connaître par courriel
patrimoinesindebordeauxmetropole@bordeaux-metropole.fr

Bonne visite !