

7 FAMILLES

Patrimoines de
Bordeaux Métropole

Bordeaux Métropole a engagé en 2020 une grande enquête sur le patrimoine des vingt-huit communes de la Métropole. Les soixante dizaine d'associations locales ont identifié les patrimoines qui leur tiennent à cœur dans la métropole bordelaise. Cette collecte vous est restituée sous forme de deux jeux de cartes ludiques et pédagogiques pour faire connaître les patrimoines métropolitains.



7 FAMILLES

Patrimoines de
Bordeaux Métropole

Un vote a été organisé pour retenir les lieux et les monuments faisant partie de ce jeu des 7 familles. Le jeu a été conçu et dessiné avec le soutien de l'agence d'urbanisme bordelaise deux degrés. Pour les plus grands n'hésitez pas à découvrir le jeu de 52 cartes du Patrimoine réalisé avec l'illustrateur Jean Mallard.

Les éléments qui figurent sur les cartes sont issus d'un vote en ligne, ils n'ont pas la prétention de représenter tout le patrimoine local. Il y a encore bien d'autres choses à découvrir, à protéger et à mettre en valeur !



7 FAMILLES

Règles du jeu

Un joueur distribue 7 cartes à tous les participants. Le reste des cartes constitue la pioche. Pour commencer une partie, le premier joueur demande à la personne de son choix s'il possède la carte qu'il souhaite. Si le joueur questionné possède cette carte, il doit donner la carte au joueur ayant posé la question. Si il ne possède pas la carte, le premier joueur doit piocher une carte.

Si lors de la pioche, le joueur tire la carte qu'il souhaitait, il doit dire à voix haute « Bonne pioche ! » et peut ainsi rejouer. Si il ne pioche pas la carte voulue, il passe son tour.

Un joueur ne peut demander une carte d'une famille seulement s'il en possède déjà une dans son jeu.

Le gagnant est celui qui à la fin de la partie possède le plus de familles devant lui.



1

FAMILLE NATURE
LE GRAND-PÈRE



**MARAI ET CABANES
MARAÎCHÈRES**
Eysines

**Anciens marais
Transformés par assèchement**



2

FAMILLE NATURE
LA GRAND-MÈRE



LE BEC D'AMBÈS Ambès

Confluence Dordogne et Garonne
Estuaire de la Gironde - Pointe de
l'Entre-Deux-Mers - Site Natura 2000



3

FAMILLE NATURE
LE PAPA



PARC DE BOURRAN
Mérignac

**XIX^e siècle - 17ha - Le Breton
paysagiste - Mise en scène de la nature
et du château - Monuments historiques**



4

FAMILLE NATURE
LA MAMAN



**JARDIN DES VILLES
JUMELLES**
Bordeaux

1992 -26 ha - Jardin des onze villes jumelles de Bordeaux : Ashdod, Bristol, Casablanca, Munich, Madrid, Los Angeles, Québec, Fukuoka, Lima, Porto et Wuhan.



5

FAMILLE NATURE
LE FILS



PARC DE L'ERMITAGE
Lormont

2011 - 30 ha - G. Barsacq paysagiste
Ancienne carrière et cimenterie
Lac turquoise



6

FAMILLE NATURE
LA FILLE



**PARC DES BERGES
DE GARONNE**
Bordeaux

2017 - M. Desvigne paysagiste et
I. Hansch architecte - 8 ha - Parc
sauvage - Aulnes, saules et angéliques
des estuaires - Vue panoramique
exceptionnelle - Site Natura 2000



1

FAMILLE INDUSTRIE
LE GRAND-PÈRE



**MOULIN À
VENT BELLEVUE**
Carbon-Blanc

XVIII^e siècle - ancien domaine
agricole - Salle voûtée - Tour
cylindrique en moellon calcaire



2

FAMILLE INDUSTRIE
LA GRAND-MÈRE



LA GARE SAINT-JEAN

Bordeaux

1855 - M. Toudoire architecte
Anciennement gare du Midi - Grande
verrière - Monument historique



3

FAMILLE INDUSTRIE
LE PAPA



**PONT FERROVIAIRE
EN JAMBANT
LA DORDOGNE**
Saint-Vincent-de-Paul

1885-1886 - Daydé & Pillé entreprise
2178m - Ligne Chartres - Bordeaux
Saint-Jean - Détruit par les Allemands en
1943 Reconstituit en 1946



4

FAMILLE INDUSTRIE
LA MAMAN



EOLIENNE BOLLÉE
Bassens

1888 - A. Bollée inventeur
Mécanisme d'origine - En état
de fonctionnement



5

FAMILLE INDUSTRIE
LE FILS



ATELIERS BLÉRIOT

Bègles

Structure métallique du type Eiffel
Vestige de l'usine installée par L. Blériot
industriel et aviateur - Restauration
2014 , B.Bühler architecte



6

FAMILLE INDUSTRIE
LA FILLE



MUSÉE DU
MARAÎCHAGE ET
SES OUTILS
Eysines

Hangar et pigeonnier du château de
Lescombes - Outils traditionnels de la
vallée des Jalles



1

FAMILLE EAU
LE GRAND-PÈRE



EAU BOURDE
Gradignan

Affluent de la Garonne
22,5km
Moulins et lavoirs



2

FAMILLE EAU
LA GRAND-MÈRE



LA GARONNE

Port de la Lune - 647 km - Age d'or
XVIII^e siècle - Site Natura 2000



3

FAMILLE EAU
LE PAPA



VALLÉE DES JALLES

Bordeaux, Parempuyre, Bruges, Blanquefort,
Le Taillan-Médoc, Le Haillan, Eysines Saint-
Médard-en-Jalles, Martignas-sur-Jalle et
Saint-Aubin de Médoc

Réseau de cours d'eau – Trame bleue
Faune et flore remarquables
Site Natura 2000



4

FAMILLE EAU
LA MAMAN



RÉSERVOIR DES
EAUX DE BUDOS
Villeneuve d'Ornon

1870 - 41 km d'infrastructure
souterraine - 20 % de l'eau consommée
de l'agglomération



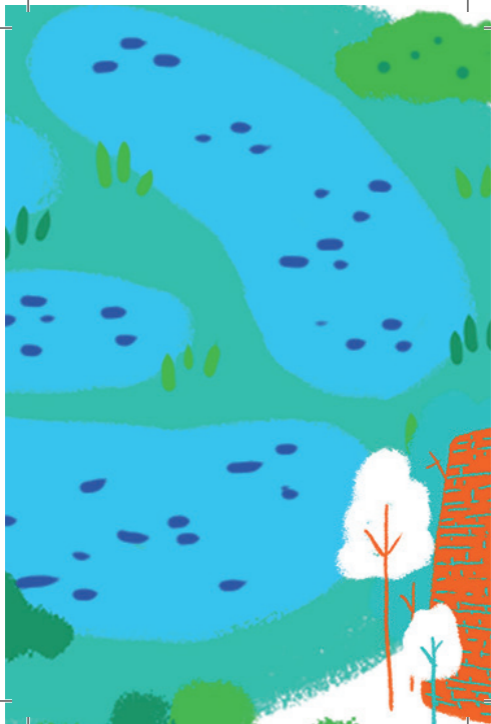
5

FAMILLE EAU
LE FILS



AQUEDUC DU THIL
Le Taillan-Médoc

1857 - Pont canal 76 m - Unique
partie visible d'un ouvrage
souterrain de 12 km



6

FAMILLE EAU
LA FILLE



MARAI^S DE MONTFERRAND

Saint-Louis-de-Montferrand
Ambarès et Lagrave

Entre Dordogne et Garonne – 296 ha
Presqu'île – Oiseaux migrateurs
Flore remarquable



1

FAMILLE HABITAT
LE GRAND-PÈRE



ÉCHOPPES BORDELAISES
Bordeaux et alentours

**XVIII au XX^e siècles – Maison mitoyenne
en pierre de taille – Toiture en tuiles à
deux versants – Rez-de-chaussée sur rue
Modèle simple et double**



2

FAMILLE HABITAT
LA GRAND-MÈRE



LES QUARTIERS
MODERNES FRUGÈS

Pessac

1924-1927

Oeuvre de Le Corbusier - Cité jardin
Patrimoine mondial



3

FAMILLE HABITAT
LE PAPA



CITÉ DES CASTORS
Pessac

1948 - Auto-construction - Communauté
de vie - Label Architecture
contemporaine remarquable



4

FAMILLE HABITAT
MAMAN



CITÉ DE LA
BÉCHADE
Le Haillan

1957- Salier et Courtois architectes
18 logements sociaux
Habitat en bande



5

FAMILLE HABITAT
LE FILS



VILLABOIS
Bruges

1984 - P. Lajus, R. Schweitzer architectes
coordinateurs ,Debaig et Martin, SOAA
Gimonet, Preuss, Opus, Bullens, Cauly et
Marty architectes - Salon international
Bâtibois - 117 maisons en bois



6

FAMILLE HABITAT
LA FILLE



MAISON LEMOINE
Flourac

1994-1998 – R. Koolhaas architecte
Monument historique



1

FAMILLE ARCHITECTURE
CONTEMPORAINE
LE GRAND-PÈRE



LA VACHERIE
Blanquefort

XIX^e siècle – Ancienne vacherie
Réhabilitation 2016
C. Hutin architecte



2

FAMILLE ARCHITECTURE
CONTEMPORAINE
LA GRAND-MÈRE



PISCINE LES BAINS
Bègles

1930 - 1932 - A. Blanchard architecte
Art Déco - Réhabilitation 2006
P. Bouchain architecte
Monument historique



3

FAMILLE ARCHITECTURE
CONTEMPORAINE
LE PAPA



**CASERNE DE
LA BENAUGE**
Bordeaux

1950 -1954 - Ferret - Salier - Courtois
architectes - Mouvement
fonctionnaliste - Monument historique



4

FAMILLE ARCHITECTURE
CONTEMPORAINE
LA MAMAN



**HÔTEL RESTAURANT
LE SAINT-JAMES
Bouliac**

**XVIII^e siècle - Longère - Hôtel
Réhabilitation et construction 1990**

J. Nouvel architecte

Vue panoramique exceptionnelle



5

FAMILLE ARCHITECTURE
CONTEMPORAINE
LE FILS



**ROCHER DE
PALMER**
Cenon

2010 – B. Tschumi architecte – Salle de
spectacle multifonctionnelle
Repère urbain



6

FAMILLE ARCHITECTURE
CONTEMPORAINE
LA FILLE



**MÉDIATHÈQUE
LA SOURCE
Le Bouscat**

2015 - King Kong architecte
Médiathèque - Parvis extérieur aux
allures de jardin ouvert à tous



1

FAMILLE MONUMENT
LE GRAND-PÈRE



EGLISE
SAINT-PIERRE
Bègles

**XIII^e et XVI^e siècles - Fronton avec la
devise « République Française
Liberté, Égalité, Fraternité »
Monument historique**



2

FAMILLE MONUMENT
LA GRAND-MÈRE



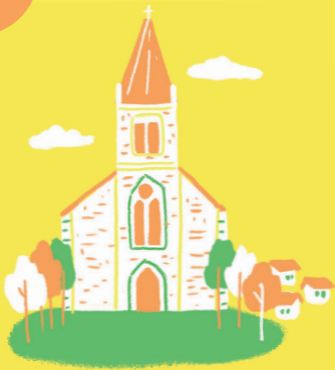
CROIX DU BOURG
Saint-Aubin-de-Médoc

Croix de chemin érigée dans l'ancien
cimetière - Transférée en 1858
puis retransférée en 1932 entre le
cimetière et le bourg



3

FAMILLE MONUMENT
LE PAPA



EGLISE SAINT-PAULIN
Carbon-Blanc

XIX^e siècle - Magnifiques vitraux réalisés par trois générations de maîtres verriers : Thibaut, Villiet et Dagrاند



4

FAMILLE MONUMENT
LA MAMAN



**MÉMORIAL DU
CAMP DE SOUGE**
Martignas-sur-Jalles

XIX^e siècle - Lieu d'exécution de plus de
300 résistants de la région bordelaise
entre 1940 et 1944 - Aujourd'hui seule
zone d'essais en vol de drones civils



5

FAMILLE MONUMENT
LE FILS



**MONUMENT AUX
MORTS DE LA
GUERRE 1914-1918**
Carbon-Blanc

1923 - C.E.Chrétien sculpteur
Monument aux morts - Guerre de
1914-1918 - Sculpture en bronze
Monument historique



6

FAMILLE MONUMENT
LA FILLE



**BASE
SOUS-MARINE
à Bordeaux**

**1941-1943 - 7 alvéoles
Mur d'une épaisseur de 5 à 6 m
600 000 m³ de béton
Aujourd'hui espace culturel**



1

FAMILLE CHATEAUX
LE GRAND-PÈRE



**CHÂTEAU DU
PRINCE NOIR**
Lormont

**XI^e siècle - H.Plantagenêt
prince de Galles et d'Aquitaine
Guerre de 100 ans**



2

FAMILLE CHATEAUX
LA GRAND-MÈRE



CHÂTEAU BÉTAILHE
Artigues-près-Bordeaux

**XII^e siècle - Château réaménagé
au milieu du XIX^e siècle - Ancien
domaine viticole Propriété
de la Ville**



3

FAMILLE CHATEAUX
LE PAPA



CHÂTEAU DU HÂ Bordeaux

XV^e siècle - M. De Fortune
architecte - Ancienne forteresse de
Bordeaux - Charles VII - Palais de
Justice Thiac architecte et Ecole
Nationale de la Magistrature , Gillet
architecte - Monument historique



4

FAMILLE CHATEAUX
LA MAMAN



**CHÂTEAU
DE LESCOMBES**
Eysines

**XVII^e siècle - Château - Centre
d'art - Propriété de la Ville
Réhabilitation M.Mirande architecte
Monument historique**



5

FAMILLE CHATEAUX
LE FILS



CHÂTEAU
PEIXOTTO
Talence

1760 – F. Lhote architecte – Jardin
botanique de la Faculté de médecine
et de la pharmacie de Bordeaux
Monument historique



6

FAMILLE CHATEAUX
LA FILLE



CHÂTEAU PICHON
Parempuyre

XIX^e siècle - L.M Garros architecte
Château inspiré par les châteaux de la
Loire - Monument historique

